

Зарегистрирован на ЕПГУ за  
№ 2998771558 от 24.08.2023

Утвержден решением от 06.09.2023  
№ ЛПО-20230825-13965025915-3

Акт  
лесопатологического обследования № \_\_\_\_\_  
лесных насаждений Илекского лесничества  
Оренбургской области

Способ лесопатологического обследования:      Инструментальный

Место проведения:

Участковое лесничество	Урочище	Квартал	Выдел	Площадь, га	ЛП выдел	Площадь ЛП выдела
Красноярское	-	230	10	7,6	-	-

Лесопатологическое обследование проведено на общей площади 7,6 га.

2. Инструментальное (детальное) обследование лесных насаждений.

2.1 Лесничество: Илекское, уч. лесничество: Красноярское,  
участок: , кв. 230 выд. 10 ЛП выдел: -.

Наличие ограничений или особенностей участка, влияющих на назначение СОМ:

Имеется угроза возникновения очагов вредных организмов; имеется угроза увеличения пожарной опасности в лесах.

2.2. Фактическая таксационная характеристика лесного насаждения не соответствует таксационному описанию.

Причины несоответствия: неравномерный состав и другие характеристики насаждения.

Ведомость лесных участков с выявленными несоответствиями таксационным описаниям приведена в приложении 1 к данному Акту.

2.3. Состояние насаждения: сильно ослабленное.

2.4 СКС насаждения: 2,92. Причины ослабления, повреждения насаждения: микоз сосудистый дуба (код 275); засуха (код 830). Данные причины определены по следующим признакам: усыхание от 1/4 до 1/2 ветвей в кроне прошлых лет (код 112); усыхание <1/4 ветвей в кроне прошлых лет (код 111).

2.4.1 Заселено (отработано) стволовыми вредителями:

Вид вредителя	Поро-да	Встречаемость заселенных деревьев, % от запаса породы	Встречаемость отработанных деревьев, % от запаса породы	Степень заселения лесного насаждения
1	2	3	4	5

2.4.2 Повреждено огнем:

Вид пожара	Порода	Состояние корневых лап		Состояние корневой шейки		Высушивание луба		Обугленность древесины более 1/3 высоты ствола	
		% поврежденных огнем корней	% деревьев с данным повреждением	Обугленность древесины шейки по окружности (1/4; 1/2; 3/4; более 3/4)	% деревьев с данным повреждением	по окружности (1/4; 1/2; 3/4; более 3/4)	% деревьев с данным повреждением	по окружности ствола (< 1/2; > 1/2)	% деревьев с данным повреждением
1	2	3	4	5	6	7	8	9	10
-	-	-	-	-	-	-	-	-	-

2.4.3 Поражено болезнями:

Болезнь/возбудитель	Порода	Встречаемость % от запаса насаждения	Степень поражения лесного насаждения
1	2	3	4
Микоз сосудистый дуба	ДН	50,6	сильная

2.5. Выборке подлежит 17,5 % деревьев по запасу, в том числе:

без признаков ослабления 0 %,

ослабленных 0 %,

сильно ослабленных 0 %,

усыхающих 0 %,

свежего сухостоя 0 %,

свежего ветровала 0 %,

свежего бурелома 0 %,

старого сухостоя 17,5 %,

старого ветровала 0 %,

старого бурелома 0 %.



2.6. Полнота лесного насаждения после уборки деревьев, подлежащих рубке, составит: 0,5.

Критическая полнота для данной категории лесных насаждений составляет 0,3.

**Заключение к инструментальному обследованию участка**

На участке имеется сильно ослабленное насаждение, в целях улучшения санитарного и лесопатологического состояния участка назначается проведение ВСП на площади 7,6 га.

Участковое лесничество	Урочище (дача)	Квартал	Выдел	Площадь выдела, га	ЛП выдел	Площадь ЛП выдела	Вид мероприятия	Площадь мероприятия, га	Порода	Доля выбираемой древесины по запасу, %	Рекомендуемый срок проведения мероприятия
1	2	3	4	5	6	7	8	9	10	11	12
Красноярское		230	10	7,6	-	-	ВСП	7,6	ДН, КЛЯ, В, ОСК.	17,5	2023-2025 гг.

Ведомость перечета деревьев и абрис лесного участка прилагаются (прил. 2 и 3 к данному акту).

РЕКОМЕНДАЦИИ по проведению мероприятий, не относящихся к мероприятиям по предупреждению распространения вредных организмов: нет

Дата проведения обследований: 29.07.2023 года.

Дата составления документа: \_\_\_\_\_ года.

Исполнитель работ по проведению ЛПО:

ФИО: Теплов О.А.

Организация: ИП Теплов

Должность: специалист лесного хозяйства

Подпись \_\_\_\_\_

Телефон: 89265922711

Согласовано:

Руководитель (лесничий)

ГКУ Илекское лесничество"



С.Н. Спицин

Результаты проведения лесопатологического обследования  
лесных насаждений за 21.07.2023 года.

Таксационная характеристика лесного насаждения														Распределение деревьев по категориям состояния, % от запаса										Почвенно-грунтовые, % от запаса		Назначенные мероприятия									
Номер квартала	Номер выдела	Площадь выдела, га	Защитные	Противопожарные леса	Иер	Число деревьев на пробе, шт.										ослабленные										Почвенно-грунтовые, % от запаса	Всего	7,6							
						состав	порода	возраст	средняя высота, м	средний диаметр, см	тип леса	полнота	бонитет	запас, куб. м/га	без признаков ослабления	ослабленные	сильно ослабленные	усыхающие	свежий сухойстой	свежий ветропав	старый сухойстой	старый ветропав	старый бурелом	Причина ослабления, повреждения											
1	2	3	4	5	6	7	8	9	10	11	12	13	14	15	16	17	18	19	20	21	22	23	24	25	26	27	28	29	30	31	32	33	34	35	36
									Всего	60	15	24					78	15,0		12,8									17,5					17,5	
									ДН	-	-	-					46	11,6		13,0									22,1					22,1	
									ОСК	-	-	-					8	29,8																	
									В	-	-	-					14	29,6											7,4					7,4	
230	10	7,6							Кля	-	-	-					10			90,9															



Ведомость  
лесных участков с выявленными несоответствиями таксационным описаниям  
Субъект Российской Федерации: Оренбургская область. Лесничество (лесопарк): Илекское.  
Участковое лесничество: Красноярское. Урочище (лесная дача): -

Год проведения лесоустройства	Номер квартала	Номер выдела	Площадь выдела, га	Защитные	Категория защитных лесов	ОЗУ	Источник данных	Номер ЛП выдела	Площадь ЛП выдела, га	Таксационная характеристика										Заложено пробных площадей	
										состав	порода	возраст, лет	средняя высота, м	средний диаметр, см	тип леса	полнота	бонитет	запас, куб. м/га	количество, шт.	общая площадь, га	
2016	230	10	7,6		Противопожарные леса	нет	ТО	-	-	7ДН2В1ОСК	Дуб низкоствольный	60	15	22	С2ПВД	0,6	4	120	20	21	
										8ДН1ОСК1В+ КЛЯ	Дуб низкоствольный	60	15	24	С2ПВД	0,6	4	100	6	0,36	

Примечание:  
ТО - таксационные описания  
Ф - фактическая характеристика лесного насаждения  
Исполнитель работ по проведению лесопатологического обследования:  
Теплов О.А. \_\_\_\_\_ года. Тел. 89265922711  
Дата составления документа: \_\_\_\_\_

## ВРЕМЕННАЯ ПРОБНАЯ ПЛОЩАДЬ № 1,2,3,4,5,6

1.1 Субъект Российской Федерации: Оренбургская область.  
Лесничество (лесопарк): Илекское.

Участковое лесничество: Красноярское.

Урочище (лесная дача): -.

Квартал: 230. Выдел: 10. Площадь выдела: 7,6 га.

Лесопатологический выдел: -. Площадь ЛП выдела: - га.

1.2 Метод перечета: круговые площадки постоянного радиуса.

Количество лент/площадок: 6.

Размеры площадок: радиус 13,8- м.

Размер временной пробной площади: 0,36 га.

1.3 Фактическая таксационная характеристика насаждения:  
состав: 8ДН1ОСК1В+КЛЯ; возраст: 60 лет; тип леса: С2ПВД; бонитет: 4.  
запас на га: 100; полнота: 0,6; возобновление: отсутствует.

1.4 Номер очага вредных организмов: б/н.

Тип очага вредных организмов: -.

Фаза развития очага вредных организмов: -.

1.5 Причины ослабления, повреждения насаждения и время: микоз  
сосудистый дуба (код 275); засуха (код 830). Состояние насаждения: сильно  
ослабленное, СКС насаждения 2,92.

1.6 Назначенные мероприятия: ВСП.

Исполнитель работ по проведению лесопатологического обследования:

Теплов О.А.



Дата составления документа: \_\_\_\_\_ года. Тел. 89265922711



# ВЕДОМОСТЬ ПЕРЕЧЕТА ДЕРЕВЬЕВ

Итоговая ведомость по насаждению. СКС насаждения: 2,92.

Итоговая ведомость по насаждению. СКС насаждения: 2,92.																	Всего	
Ступени толщины см	Количество деревьев по категориям состояния, шт.																шт./ куб.м.	в т.ч. подлежит рубке, %
	1		2		3		4		5		5 (а,б,в)			5 (г,д,е)				
	Н	З	Н	З	Н	З	Н	З	Н	З	Н	З	О	Н	З	О		
1	2	3	4	5	6	7	8	9	10	11	12	13	14	15	16	17	18	19
12			2		1									4			7	5,2
16	2		7											3			21	3,8
20	7			2	3	6											17	
24	5			2	3	7								2			13	2,6
28	3			3		5								4			4	5,1
32																	5	
36						5											2	
48					2													
-																		
-														13			78	17,5
итого, шт	17		9	7	9	23											36,1	17,5
итого, куб.м.	5,4		1	3,6	5,1	14,7								6,3				
итого, куб.%	15		2,8	10	14,1	40,6								17,5			100	17,5

Порода1: ДН. СКС породы: 3,08.

Порода: ДН. СКС породы: 3,08.																	Всего	
Ступени толщины см	Количество деревьев по категориям состояния, шт.															шт./ куб.м.	в т.ч. подлежит рубке, %	
	1		2		3		4		5		5 (а,б,в)			5 (г,д,е)				
	Н	З	Н	З	Н	З	Н	З	Н	З	Н	З	О	Н	З			О
	2	3	4	5	6	7	8	9	10	11	12	13	14	15	16	17	18	19
1														3			13	6,5
20	2			2		6											13	
24	4			2		7								2			11	4,3
28	1			3		5								4			4	8,8
32																	5	
36						5												
-																		
-																		
-																		
-																		
-																		
-														9			46	22,1
итого, шт	7			7		23								6,1			27,6	22,1
итого, куб.м.	3,2			3,6		14,7											100	22,1
итого, куб.%	11,6			13		53,3								22,1				

Порода2: ОСК. СКС породы: 2,4.

Порода2: ОСК. СКС породы: 2,4.																	Всего	
Ступени толщины см	Количество деревьев по категориям состояния, шт.																шт./ куб.м.	в т.ч. подлежит рубке, %
	1		2		3		4		5		5 (а,б,в)			5 (г,д,е)				
	Н	З	Н	З	Н	З	Н	З	Н	З	Н	З	О	Н	З	О		
1	2	3	4	5	6	7	8	9	10	11	12	13	14	15	16	17	18	19
20	4																4	
28	2																2	
48					2												2	
-																		
-																		
-																		
-																		
-																		
-																		
-																		
-																	8	
итого, шт	6				2												4,7	
итого, куб.м.	1,4				3,3												100	
итого, куб.%	29,8				70,2													

Порода3: В. СКС породы: 2,56.

Порода3: В. СКС породы: 2,56.																	Всего	
Ступени толщины см	Количество деревьев по категориям состояния, шт.																шт./ куб.м.	в т.ч. подлежит рубке, %
	1		2		3		4		5		5 (а,б,в)			5 (г,д,е)				
	Н	З	Н	З	Н	З	Н	З	Н	З	Н	З	О	Н	З	О		
1	2	3	4	5	6	7	8	9	10	11	12	13	14	15	16	17	18	19
12														4			4	28,6
16	2																2	
20	1				3												4	
24	1				3												4	
-														4			14	7,4
итого, шт	4				6									0,2			2,7	7,4
итого, куб.м.	0,8				1,7									7,4			100	7,4
итого, куб,%	29,6				63													

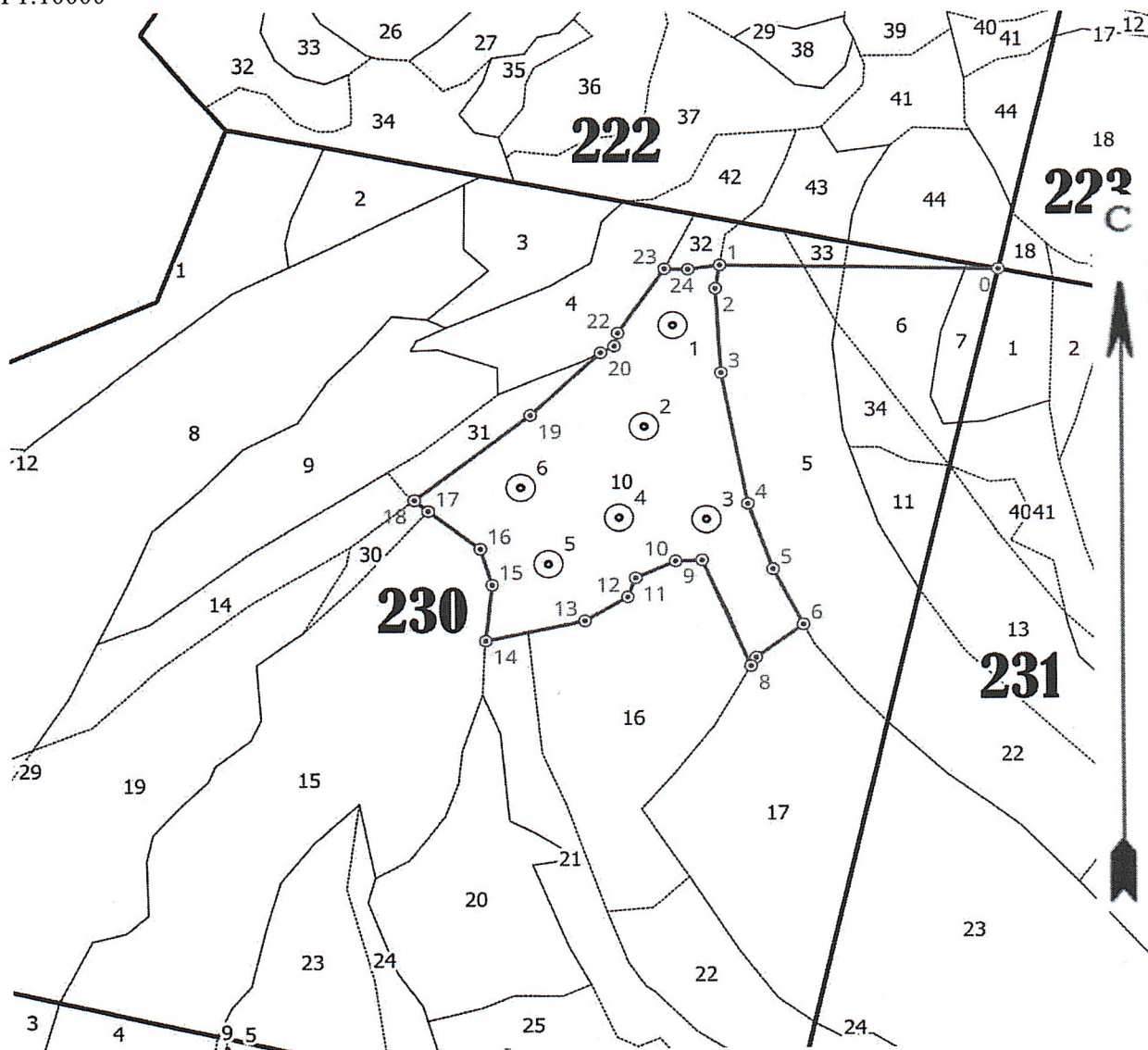
Порода4: КЛЯ. СКС породы: 2,09.

[illegible]



Абрис участка

М 1:10000



Условные обозначения: контур участка неэкспл. площадь точки 1 номер точек  
 круговые площадки постоянного радиуса

N квартала	N выдела	N лесопатологического выдела	Размеры ленты (круговой площадки) перечета					Координаты начала, конца и повторных точек лент перечета / центров круговых площадок перечета
			N ленты (площадки)	длина, м	ширина, м	радиус, м	Площадь, га	
230	10		1			13,8	0,06	51.55995515 53.52935273
230	10		2			13,8	0,06	51.55897373 53.52901199
230	10		3			13,8	0,06	51.55811144 53.52996072
230	10		4			13,8	0,06	51.55809076 53.52871569

230	10		5		13,8	0,06	51.55762471 53.52773836
230	10		6		13,8	0,06	51.55834005 53.52729425

**Пространственное размещение лесопатологических выделов**  
(включается в Акт при выделении лесопатологических выделов, для указания  
пространственного расположения поврежденных и погибших насаждений)

пространственного расположения поврежденных и погибших насаждений)							
Номера точек	Координаты		Длина, м	Номера точек	Координаты		Длина,м
10							
0-1	51,56062359	53,533917	273	13-14	51,55709765	53,52829614	101
1-2	51,56055229	53,529979	26	14-15	51,55686592	53,5268948	60
2-3	51,56032461	53,529934	91	15-16	51,55740226	53,52695066	40
3-4	51,55951556	53,530072	142	16-17	51,55773994	53,52675776	65
4-5	51,55827603	53,530539	73	17-18	51,55807716	53,52599312	18
5-6	51,55766495	53,530936	66	18-19	51,55817605	53,52579106	146
6-7	51,55714799	53,531405	58	19-20	51,55903587	53,52738051	96
7-8	51,5568127	53,530758	10	20-21	51,55966002	53,52834403	15
8-9	51,55673015	53,53069	123	21-22	51,55972959	53,52853481	14
9-10	51,55772302	53,529928	26	22-23	51,5598571	53,52857522	83
10-11	51,55770293	53,529549	43	23-24	51,56049369	53,52919589	23
11-12	51,55752646	53,528995	22	24-1	51,56049831	53,52953056	32
12-13	51,55734022	53,528894	50				

Исполнитель работ по проведению лесопатологического обследования:

Фамилия, имя и отчество (при наличии)

Теплов О.А.

Подпись



Дата составления

\_\_\_\_\_